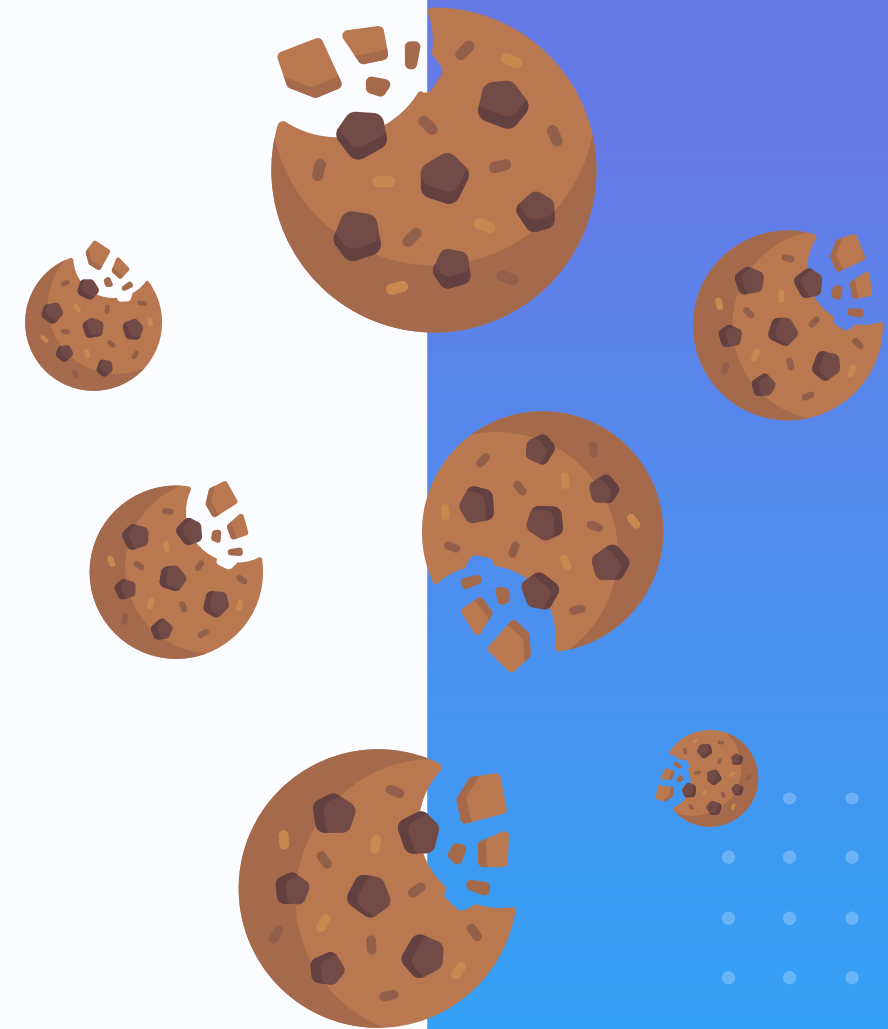




Felsenfeste Cookierichtlinie

Diese Dokument enthält:

- Eine allgemeine Beschreibung der Cookies
- Eine Beschreibung der auf der Website verwendeten Arten von Cookies
- Ein Erläuterung zu unserer Nutzung der Cookies
- Ein Erläuterung über die Einsammlung personenbezogener Daten über die Website
- Eine Anleitung zum Entfernen von Cookies



Was ist ein Cookie?

So gut wie alle Websites verwenden Cookies. In einigen Fällen sind es Cookies, die sicherstellen, dass die Website wie beabsichtigt funktioniert.

Ein Cookie ist eine kleine Datei, die auf Ihrem Gerät gespeichert wird. Mithilfe von Cookies ist es möglich Ihren Computer zu erkennen und Informationen zu Ihrem Besuch zu sammeln. Cookies wissen jedoch nicht, wer Sie sind, wie Sie heißen, wo Sie leben oder ob Ihr Computer von anderen Personen als Ihnen verwendet wird. Cookies können keine Viren oder andere schädliche Software verbreiten.



Cookies für Funktionalität, Marketing und Statistik

Wenn Sie unsere Website zum ersten Mal besuchen, wird Ihnen unser Cookie-Banner angezeigt, in dem Sie die Verwendung von Cookies akzeptieren oder ablehnen können. Bis Sie die Verwendung von Cookies auf unserer Website akzeptieren, werden keine Cookies auf Ihrem Gerät gespeichert. Beachten Sie, dass ein einzelner Cookie gespeichert wird, um sich an Ihre Entscheidung zu erinnern, wenn Sie alle Cookies ablehnen. Klicken Sie "Akzeptieren", erteilen Sie dieser Website Ihre Erlaubnis zur Verwendung von Cookies.



Verwendung von Cookies

Wie sammelt GatewayAPI.com persönliche Informationen? Sammelt GatewayAPI.com automatisch Informationen und was ist mit anderen Quellen?

Besucher geben beim Erstellen eines Kontos selbst Informationen ein. Wenn Sie ein Konto über Google erstellen, erhalten wir automatisch Ihren Namen und Ihre E-Mail-Adresse von Google.

Wie verwendet GatewayAPI.com Cookies und ähnliche Technologien?

Cookies werden für die regelmäßige Sitzungsverwaltung sowie für Google Analytics verwendet, d.h. um Benutzer und ihr Verhalten auf der Website zu verfolgen. Darüber hinaus werden Cookies verwendet, um Zielgruppen zu erstellen, die wir für Remarketing verwenden können. Nutzer werden bis zu 540 Tage in Google Analytics-Zielgruppen gespeichert.

Wie teilt und gibt GatewayAPI.com Ihre persönlichen Daten weiter?

Kundendaten werden in Chatlio, Close.IO, Google Analytics, Pipedrive und bei Stripe registriert.

Wie sammelt GatewayAPI.com Standortdaten?

Wenn Sie eine Chat-Anfrage senden oder einen API-Aufruf tätigen, wird Ihre IP-Adresse protokolliert.

Wie verwendet GatewayAPI.com Ihre persönlichen Daten?

Ihre persönlichen Daten werden verwendet, um mit Ihnen zu kommunizieren.

Verwendung von Cookies

Wie verwendet **GatewayAPI.com** Ihre persönlichen Daten für Marketingzwecke?

GatewayAPI.com nutzt:

- Conversion-Tracking von Google Ads für das Backup-Tracking von Nutzerregistrierungen über Google Ads
- Facebook Pixel zum Remarketing auf Facebook sowie zum Erstellen ähnlicher Zielgruppen basierend auf Website-Besuchern
- Google Analytics für Analyse- und Remarketingzwecke
- LinkedIn Insight Tag, um Remarketing auf LinkedIn durchzuführen
- **GatewayAPI.com** hat keinen Zugriff auf die persönlichen Daten. Es ist wichtig zu beachten, dass die obengenannten Elemente nicht auf persönlicher Ebene verwendet wird (d.h. nicht persönlich identifizierbar sind) und dass wir nur anonymisierte/pseudonymisierte Daten angezeigt bekommen können. Wir haben nur Zugriff auf allgemeine Statistiken oder Zielgruppen, bei denen wir nur die Größe der Zielgruppe sehen können. Stattdessen verwenden wir die Tools zum Profilieren und Verknüpfen des Datenverkehrs mit Conversions.
- Zusätzlich nutzen wir E-Mail-Marketing. Hier verarbeitet **GatewayAPI.com** in größerem Umfang persönliche Informationen, darunter Name, E-Mail-Adresse und Handynummer.

Links zu anderen Websites und Diensten

GatewayAPI.com kann Links zu Websites von Drittanbietern enthalten, und einige der digitalen Dienste auf der Website bieten Zugriff auf Dienste von Drittanbietern (z.B. soziale Netzwerke).

Wir haben keine Kontrolle darüber, wie Websites und Dienste von Drittanbietern personenbezogene Daten verarbeiten. Wir überprüfen keine Websites und Dienste von Drittanbietern, und **GatewayAPI.com** ist nicht verantwortlich für solche Websites und Dienste von Drittanbietern oder deren Verarbeitung personenbezogener Daten.

Bitte lesen Sie die Datenschutzrichtlinien von Websites oder Diensten von Drittanbietern, auf die Sie über die Website **GatewayAPI.com** zugreifen können.

Die Datenerfassung auf **GatewayAPI.com** ist anonym und wird nur im Zusammenhang mit der Optimierung Ihrer Benutzererfahrung auf der Website verwendet.

Entfernen oder Löschen von Cookies

Sie können jederzeit Cookies vom Ihrem Gerät löschen, was häufig in Ihren Browsereinstellungen verwaltet wird. Wenn Sie Cookies von Ihrem Browser löschen, stellen Sie möglicherweise fest, dass einige Funktionen nicht ordnungsgemäß funktionieren und die Website langsamer als gewöhnlich ist, da sie sich nicht mehr an Ihre Auswahl erinnern kann. Sie können Cookies von allen Browsern entweder einzeln oder alle gleichzeitig entfernen. Wenn Sie mehr als einen Browser verwenden, denken Sie daran, Cookies in allen zu löschen. Da das Entfernen von Cookies für jeden Browsertyp unterschiedlich ist, haben wir unten Links zu Anleitungen für jeden Typ hinzugefügt.

Hier finden Sie Links zu Anleitungen zum Löschen von Cookies in verschiedenen Browsern.

[Internet Explorer](#) 

[Google Chrome](#) 

[Firefox](#) 

[Safari](#) 

[Opera](#) 

[Apple produkte](#) 

[Android](#) 

[Windows7 \(Telefone\)](#) 



Danke für Ihr Interesse

Wenn Sie sich in irgendeiner Weise nicht sicher sind, wie wir Cookies verwenden oder welche Absichten wir für deren Verwendung haben, zögern Sie bitte nicht, uns zu kontaktieren. Wir sind immer bereit zu helfen.

Kontaktieren Sie uns hier: support@gatewayapi.com

Lasst uns in Verbindung bleiben

